

Gmina Nowe Ostrowy – Oferta Inwestycyjna



Nowe Ostrowy 80 99-350 Ostrowy
NIP 775-24-06-168
REGON 611015780

Informacje Ogólne

Gmina Nowe Ostrowy położona jest w województwie łódzkim w północno – zachodniej części powiatu kutnowskiego na granicy Mazowsza i Kujaw. Leży w centrum Polski, 6 km. Od skrzyżowania głównych dróg krajowych (Warszawa- Poznań(A-2) i Gdańsk – Katowice (A-1) i przy linii kolejowej Kutno - Gdańsk.



W odległości 15 km leży Kutno – stolica powiatu - siedziba Starostwa Powiatowego, Zakładu Ubezpieczeń Społecznych, Urzędu Skarbowego, Sądu Rejonowego.

Odległości do ważniejszych miast:

Gdańsk 280 km

Łódź 68 km

Poznań 170 km

Warszawa 140 km

Gmina Nowe Ostrowy przy powierzchni 71,56 km² liczy 3880 mieszkańców, z czego 51,55 % stanowią kobiety. Cały Powiat Kutnowski liczy około 112 000 mieszkańców.

Struktura wiekowa mieszkańców

Wiek	Mężczyzn	Kobiet	Ogółem
0-2	64	55	119
3	21	18	39
4-5	34	37	71
6	17	12	29
7	15	18	33
8-12	103	99	202
13-15	70	68	138
16-17	50	60	110
18	36	26	62
19-65	1296		1296
19-60		1140	1140
>65	174		174
>60		467	467
Ogółem	1880	2000	3880

Bezrobocie

W Powiatowym Urzędzie Pracy w Kutnie na koniec miesiąca luty 2011 r. zarejestrowanych było 7915 bezrobotnych w tym 4272 kobiet.

W gminie Nowe Ostrowy zarejestrowanych było ogółem 421 bezrobotnych, w tym 219 kobiet.

**Bezrobotni według struktury wieku.
Stan na 28.02.2011r.**

Grupy wiekowe	Ilość bezrobotnych	% do ogółu	W tym kobiet
18 – 24	1673	21,1	917
25 – 34	2307	29,2	1360
35 – 44	1579	20,0	889
45 – 54	1585	20,0	819
55 – 59	649	8,2	287
60 i więcej	122	1,5	
Ogółem	7915	100	4272

(Źródło - Powiatowy Urząd Pracy w Kutnie)

**Bezrobotni wg grup wykształcenia
Stan na 28.02.2011r.**

W y k s z t a ł c e n i e	Ilość osób	% do ogółu	W tym kobiet
Wyższe	611	7,7	439
Policealne i średnie zawodowe	1580	20,0	988
Średnie ogólnokształcące	947	12,0	662
Zasadnicze zawodowe	2067	26,1	911
Gimnazjalne i poniżej	2710	34,2	1272
Ogółem	7915	100	4272

(Źródło – Powiatowy Urząd Pracy w Kutnie)

Gmina Nowe Ostrowy w walce z bezrobociem współpracując z Powiatowym Urzędem Pracy w Kutnie na dużą skalę organizuje roboty publiczne oraz prace społecznie użyteczne.

W roku 2010 gmina Nowe Ostrowy utworzyła ponad 100 miejsc pracy w ramach robót publicznych oraz 60 bezrobotnych wykonywało prace w ramach prac społecznie – użytecznych. Dla osób młodych głównie uczących się organizowane są także staże – w roku 2010 pracę w ramach stażu podjęło 6 bezrobotnych.

Edukacja

Dzieci i młodzież na terenie Gminy nowe Ostrowy mają do dyspozycji przedszkole, dwie szkoły podstawowe oraz gimnazjum. Szkoły średnie zlokalizowane są w pobliskich Krośniewicach (6 km) oraz w Kutnie (16 km). W tym ostatnim istnieje możliwość kształcenia się na poziomie wyższym (Wyższa Szkoła Gospodarki Krajowej oraz Kolegium Ekonomiczne Uniwersytetu Łódzkiego). W gminie działa świetlica środowiskowa, Biblioteka Publiczna z siedzibą w Nowych Ostrowach i filiami w Woli Pierowej oraz Grochowie. Na terenie gminy istnieją dwa centra komputerowe, które dają bezpłatną możliwość korzystania z komputera oraz internetu.

Gospodarka

Gmina stwarzając właściwe warunki (infrastruktura, otoczenie biznesowe, proinwestycyjna polityka podatkowa), zaprasza inwestorów krajowych i zagranicznych do lokalizowania swoich przedsięwzięć właśnie tu.

Dochód budżetu gminy na 1 mieszkańca w 2010 roku wyniósł 3095,39 zł natomiast wydatki budżetowe kształtowały się na poziomie 3420,60 zł. Struktura zatrudnienia w Gminie Nowe Ostrowy posiada charakter rolniczy, ale duża część osób zatrudnionych związana jest z przemysłem i usługami.

W najbliższych latach na terenie gminy planowane są następujące inwestycje:

- **Budowa wielofunkcyjnej hali sportowej przy Gimnazjum w Ostrowach”**
- Budowa drogi do terenów inwestycyjnych w miejscowości Ostrowy Cukrownia**
- Budowa kanalizacji deszczowej w miejscowości Ostrowy Cukrownia”**
- „Budowa Zintegrowanego Systemu e-Usług publicznych Województwa Łódzkiego (Wrota Regionu Łódzkiego) – zabezpieczenie wkładu własnego Gminy Nowe Ostrowy w projekcie**
- Termodernizacja budynku Ośrodka Zdrowia w Nowych Ostrowach z siedzibą we Wołodrzy”**

- Budowa kanalizacji sanitarnej z przyłączami w miejscowości Ostrowy”
- Budowa kanalizacji sanitarnej z przyłączami w miejscowości Ostrowy Cukrownia”
- Odnowa miejscowości Wola Pierowa poprzez remont i wyposażenie strażnicy OSP i świetlicy bibliotecznej w Woli Pierowej oraz remont dachu zabytkowego budynku kościoła”
- „Odnowa miejscowości Ostrowy Cukrownia (działania inwestycyjne w zakresie kształtowania przestrzeni publicznej oraz adaptacja obiektu na potrzeby OSP Ostrowy Cukrownia”
- Budowa systemu ochrony wód powierzchniowych- oczyszczalnie przydomowe
- Budowa boiska wielofunkcyjnego w miejscowości Imielno”
- Przebudowy dróg gminnych
- Budowa boiska wielofunkcyjnego ORLIK w msc. Ostrowy”

Opłaty, podatki lokalne, ulgi

Ceny brutto dla odbiorców przemysłowych:

- Woda - 2,16 zł za 1m³ oraz opłata abonamentowa 2,16 zł / m-c
- Ścieki - 2,59 zł za 1 m³

Podatek od nieruchomości na 2011 rok:

- od budynków lub ich części związanych z prowadzeniem działalności gospodarczej – 19,00 zł za m²
- od budowli – 2 % wartości
- od gruntów związanych z prowadzeniem działalności gospodarczej -0,72 zł za m²

Ulgi dla inwestorów:

Ulgi w podatku od nieruchomości dla inwestorów są możliwe do uzyskania w przypadku inwestycji o znacznym zaangażowaniu kapitału oraz wysokim

zatrudnieniu. Rozpoczęcie działalności gospodarczej w gminie Nowe Ostrowy umożliwi inwestorowi szansę skorzystania z ulg i zwolnień. Wyróżniamy następujące ulgi dla inwestorów:

- pomoc z tytułu zatrudnienia – na podstawie uchwały „Program pomocy de minimis dla przedsiębiorców tworzących nowe miejsca pracy na terenie gminy Nowe Ostrowy” w zależności od liczby utworzonych miejsc pracy przedsiębiorca, który utworzy nowe miejsca pracy będzie mógł skorzystać ze zwolnień w podatku od nieruchomości na okres od 1 roku do 5 lat.
- pomoc Urzędu Pracy w rekrutacji i szkoleniu nowo zatrudnianych pracowników.
- Jednorazowe dotacje przyznawane przez Powiatowy Urząd Pracy w Kutnie na podjęcie działalności gospodarczej.

Infrastruktura

Infrastruktura drogowa obejmuje:

- drogę krajową nr 1 Gdańsk – Cieszyn,
- drogę krajową nr 2 Warszawa – Poznań,
- drogę wojewódzką nr 581 Krośniewice – Płock,
- dziewięć dróg powiatowych.

Ponadto w bezpośrednim sąsiedztwie gminy przebiega magistrala kolejowa Warszawa –

Poznań, linia Kutno – Bydgoszcz ze stacją Ostrowy

Sieć wodociągowa złożona z trzech wodociągów komunalnych obejmuje 92% mieszkańców gminy. Na terenie miejscowości Ostrowy Cukrownia znajduje się kanalizacja wraz z oczyszczalnią ścieków przemysłowych. Na pozostałym terenie co roku budowane są przydomowe oczyszczalnie ścieków.

Obecnie zasilanie energetyczne odbywa się za pośrednictwem Zakładu Energetycznego Płock S.A. Istnieją rezerwy mocy w Głównych Punktach Zasilania Energetycznego. Istnieje możliwość uzyskania przyłącza energetycznego od alternatywnego operatora tj. PKP Energetyka Sp. z o.o.

Na terenie gminy działa dwóch operatorów telefonicznych sieci kablowych:

- Telekomunikacja Polska S.A .
- Multimedia Polska Sp. z o.o.

Sektor Bankowy

Na terenie gminy Nowe Ostrowy sektor finansowy reprezentuje Bank Spółdzielczy w Krośniewicach Oddział Ostrowy. Natomiast na terenie powiatu kutnowskiego działają następujące banki:

1. Bank Gospodarki Żywnościowej S.A. Oddział Operacyjny w Kutnie
2. Citibank Bank Handlowy S.A. Oddział Płock Filia w Kutnie
3. Bank PEKAO S.A. Oddział w Kutnie
4. Powszechna Kasa Oszczędności Bank Polski S.A. Oddział w Kutnie
5. Bank Spółdzielczy "Wspólna Praca"
6. Powszechny Bank Kredytowy S.A. I Oddział w Płocku Filia w Kutnie
7. Bank Zachodni WBK S.A. Oddział w Kutnie
8. Lukas Bank S.A. Oddział w Kutnie
9. Invest Bank S.A. Oddział Łódź, Punkt Obsługi Klienta w Kutnie
10. Spółdzielcza Kasa Oszczędnościowo - Kredytowa "Piast"
11. MultiBank, Centrum Usług Finansowych
12. Spółdzielcza Kasa Oszczędnościowo - Kredytowa im. F. Stefczyka
13. Spółdzielcza Kasa Oszczędnościowo - Kredytowa SKOK
14. Bank Polskiej Spółdzielczości S.A. Oddział w Łodzi Filia nr 1 w Kutnie
15. Raiffeisen Bank Polska S.A. Oddział w Kutnie
16. Polbank EFG
17. Eurobank
18. ING Bank Śląski Oddział w Kutnie
19. Kredyt Bank S.A. I Oddział w Łodzi, Filia nr 4 w Kutnie
20. Oddział Banku BPH w Kutnie
21. Alior Bank w Kutnie

Baza Hotelowa

AWIS	ul. Łęczycka 8 99-300 Kutno	Tel. 24/253 87 91	www.awis.kutno.pl hotel@awis.kutno.pl
Zajazd Czajkowski	Al. Jana Pawła II 99-300 Kutno	Tel. 24/355 90 50 24/355 73 53 24/355-91-91 Fax. 24 355-73-54	www.jana.kutno.pl hotel@jana.kutno.pl
Dworek	ul. Kościuszki 9 99-300 Kutno	Tel. 24/355-22-90	www.hotel-dworek-kutno.pl
Elza	ul. Łąkoszyńska 182 99-300 Kutno	Tel. 24-254-04-13	www.elza.noclegiw.pl

Pokoje Gościnne Złota Karczma	ul. Grunwaldzka 37 99-300 Kutno	Tel. 504-335-472	www.zlotakarczma.kutno.pl
Piast	ul. Podrzeczna 4 99-300 Kutno	Tel. 24/254-14-34	-
Polstar Mieszkania- apartamenty	ul. Plac Wolności 4 99-300 Kutno	Tel. 601-310-161	www.apartamenty-kutno.pl polstar@o2.pl
Hotel Rondo	ul. Mickiewicza 3 99-300 Kutno	Tel. 24/355 82 10 Fax.24/355-82-12	www.hotelrondo.pl repcja@hotelrondo.pl
Motel Jaworski	ul. Holenderska 12 99-300 Kutno	Tel. 24/254-65-50	www.jaworski.emeteor.pl
Sabat	ul. Skłęczkowska 18b 99-300 Kutno	Tel. 24/253-79-89	-
Hotel Stacja Kutno	ul. Łąkoszyńska 127 99-300 Kutno	Tel. 24/254-70-65	www.stacjakutno.pl info@stacjakutno.pl
„Stop” Stefan Kabulak	Woźniaków 1 99-300 Kutno	Tel. 24/254-60-31	-
Zajazd „U Liska”	ul. Łąkoszyńska 238 99-300 Kutno	Tel. 24/253-85-46	www.zajazdlisek.pl
Zamek w Oporowie	99-322 Oporów	Tel. 24/285-91-22	www.zamekoporow.pl
Duet	Adamowice 29 99-00 Kutno	Tel. 24/254-44-72	-
Oleńka	Dudki 6 k/ Kutna 99-300 Kutno	Tel. 24/254-76-72	www.pooje-olenka.emeteor.pl
Zajazd „Basior”	Skłóty k/Kutna	Tel. 24/252-42-88	www.zajazd-basior.pl
Westa	Zawady k/ Kutna	Tel. 602-523-217	www.westakutno.pl
Hotel Paola	Gołębiew Nowy 1G	Tel. 24/254-30-55 24/254-30-59 607-677-151 607-677-247	www.hotelpaola.pl
Pensjonat Dworek	Miształ 26 (Gmina Nowe Ostrowy)	24/ 356-18-60 502 587 215 Fax 24 356 18 63	www.pensjonatdworek.pl pensjonat_dworek@o2.pl

Oferta nr 1

Lokalizacja

Nieruchomość (działka nr 118/1) bez nieniesień budowlanych o powierzchni 13,3058 ha, położona przy drodze krajowej nr 1 oraz w pobliżu autostrady A2 Wschód-Zachód (40 km) i budowanej Północ – Południe (15 km). W odległości 2 km przebiega szlak kolejowy Łódź- Kutno- Toruń- Gdańsk.

Istnieje możliwość powiększenia terenu – cała działka ma powierzchnię 66,7754 ha.

Infrastruktura

W pobliżu (250 m) przebiega sieć wodociągowa – rurociąg Ø 90 mm. W odległości 1200 m znajduje się Stacja Uzdatniania Wody z dwoma ujęciami z szacunkową rezerwą wody w ilości 250 m³ / dobę.

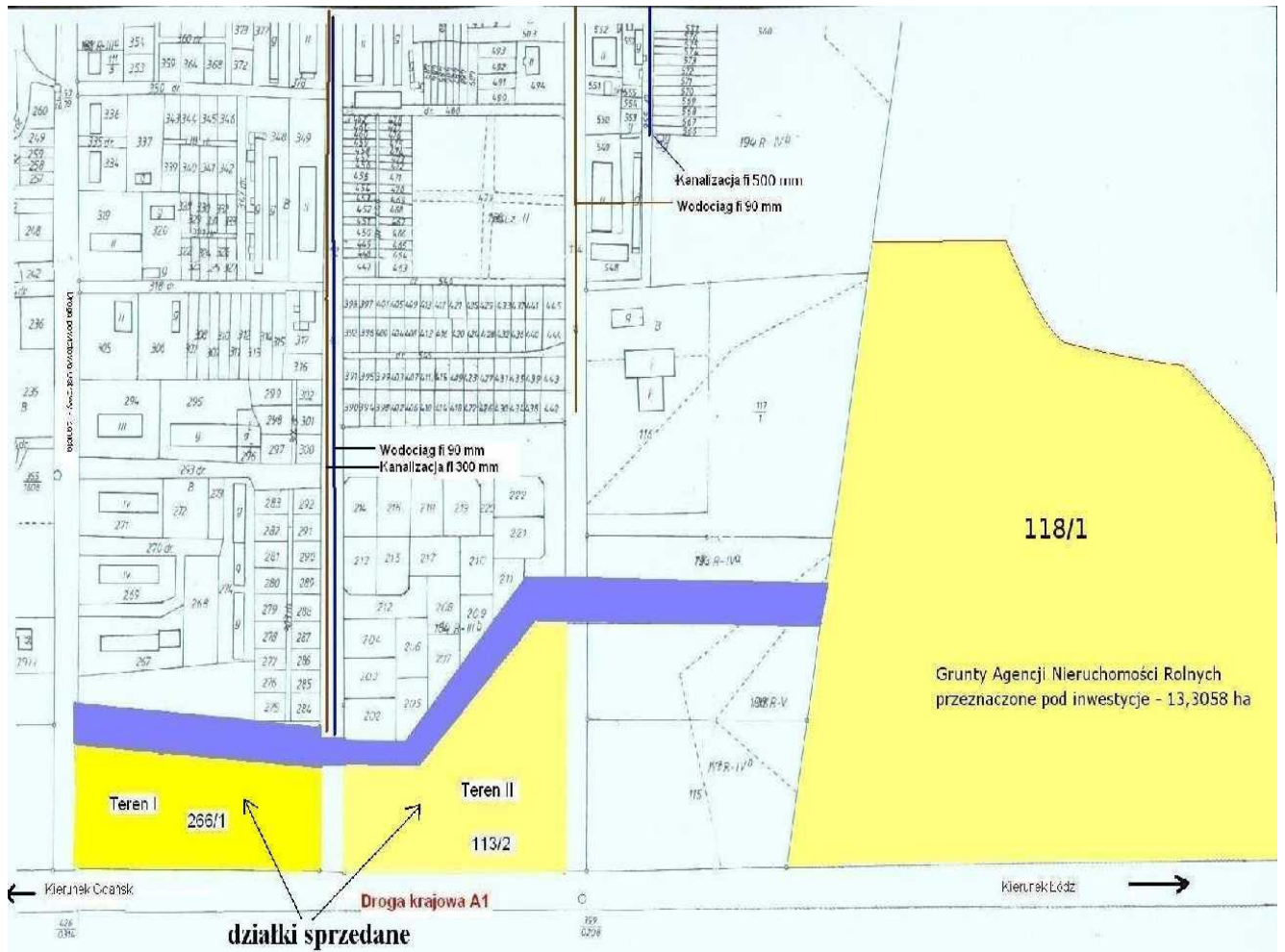
W odległości 250 m od granicy działki znajduje się rurociąg kanalizacji sanitarnej Ø300 mm. Ścieki z wykorzystaniem przepompownia kierowane są do gminnej oczyszczalni ścieków. Woda deszczowa odprowadzana jest rowami melioracyjnymi. Nieopodal oferowanego terenu przebiega linia energetyczna 15 kV.

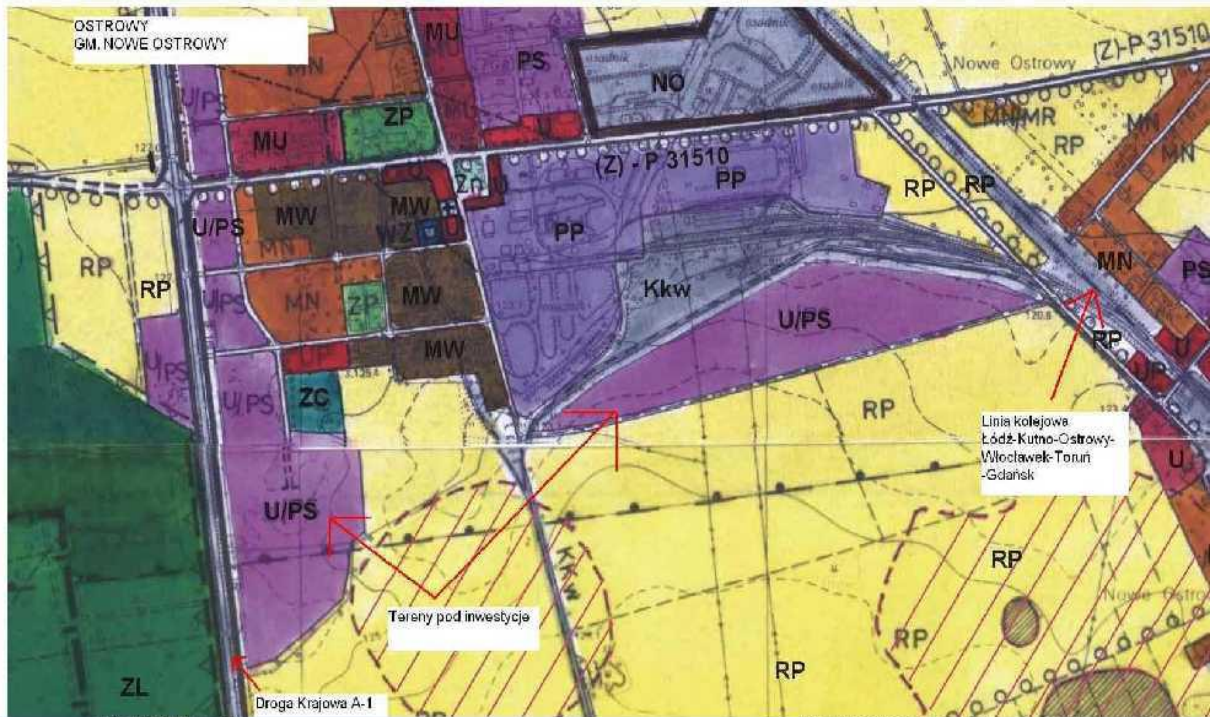
Stan prawny:

Właścicielem nieruchomości jest Agencja Nieruchomości Rolnych Skarbu Państwa w Łodzi. Oferowany teren posiada uregulowaną dokumentację prawną. Księgi wieczyste znajdują się w sądzie rejonowym w Łęczycy. W planie zagospodarowania przestrzennego tereny oznaczone są jako „tereny produkcyjno-składowe – obiektów produkcyjnych, składów, magazynów związane z obsługą produkcji rolnej, rzemiosła produkcyjnego, działalności gospodarczych nierolniczych, rolniczych i komunalnych, obsługi komunikacji”

Kontakt

Partnerem do prowadzenia rozmów w sprawie oferowanej nieruchomości jest Zdzisław Kostrzewa – Wójt Gminy Nowe Ostrowy. Ponadto więcej informacji na temat oferty można otrzymać pod numerem tel. 24/356-16-06 lub pisząc na adres mailowy gospodarka.noweostrowy@gmail.com





Oferta nr 2

Lokalizacja

Nieruchomość (działki nr Ew. 547/1-3) bez nieniesień budowlanych o łącznej powierzchni 0,8170 ha, położona w pobliżu drogi krajowej nr 1 oraz w pobliżu autostrady A 2 Wschód- Zachód (40 km) i budowanej Północ – Południe (15 km). W odległości 6 km przebiega droga krajowa Nr 2 Warszawa – Poznań (E30), a w odległości 2 km przebiega szlak kolejowy Łódź – Kutno – Toruń – Gdańsk.

Infrastruktura

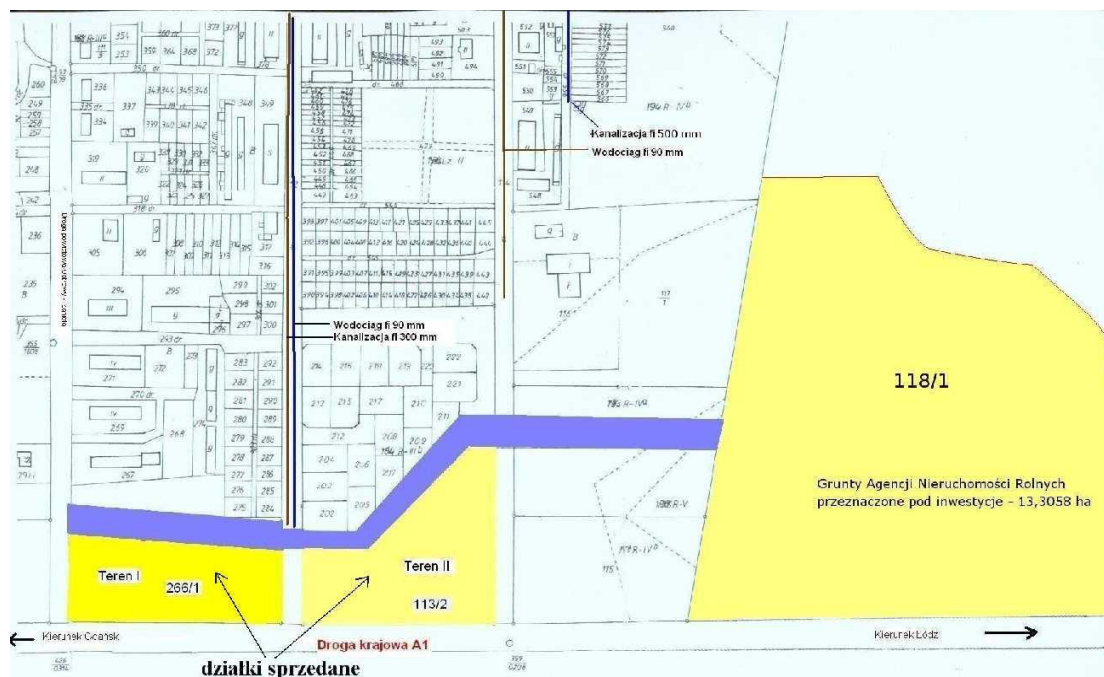
W pobliżu (50 m) przebiega sieć wodociągowa oraz (250 m) sieć kanalizacja sanitarna – \varnothing 500 mm. Woda deszczowa odprowadzana jest rowami melioracyjnymi. W odległości 1500 m zlokalizowana jest gminna oczyszczalnia ścieków. Nieopodal oferowanego terenu przebiega linia energetyczna 15kV.

Stan prawny

Właścicielem nieruchomości jest Agencja Nieruchomości Rolnych Skarbu Państwa, natomiast użytkownikiem wieczystym Gmina Nowe Ostrowy. Oferowany teren posiada uregulowaną dokumentację prawną. Księgi wieczyste znajdują się w Sądzie Rejonowym w Łęczycy. W planie zagospodarowania przestrzennego tereny oznaczone są jako :tereny usług komercyjnych” oraz :tereny produkcyjno – składowe – obiektów produkcyjnych, składów, magazynów związane z obsługą produkcji rolnej, rzemiosła produkcyjnego, działalności gospodarczych nierolniczych, rolniczych i komunalnych, obsługi komunikacji”

Kontakt

Partnerem do prowadzenia rozmów w sprawie oferowanej nieruchomości jest Zdzisław Kostrzewa – Wójt Gminy Nowe Ostrowy. Ponadto więcej informacji na temat oferty można otrzymać pod numerem tel. 24/356-14-06 lub pisząc na adres mailowy gospodarka.noweostrowy@gmail.com



Oferta nr 3

Lokalizacja

Nieruchomość (działka nr 127/1) bez nieniesień budowlanych o powierzchni ok. 15,4905 ha, położona w pobliżu drogi krajowej nr 1 oraz w pobliżu autostrady A2 Wschód – Zachód (40 km) i budowlanej Północ-Południe (15 km). W odległości 2 km przebiega szlak kolejowy Łódź – Kutno – Toruń – Gdańsk. Istnieje możliwość powiększenia działki w zależności od potrzeb inwestora (dodatkowo o 089,7108 ha)

Infrastruktura

Właścicielem nieruchomości jest Agencja Własności Rolnej. Oferowany teren posiada uregulowaną dokumentację prawną. Księgi wieczyste znajdują się w Sądzie Rejonowym w Łęczycy. W planie zagospodarowania przestrzennego tereny oznaczone są jako „tereny usług komercyjnych” oraz „tereny produkcyjno składowe – obiektów produkcyjnych, składów, magazynów związane z obsługą produkcji rolnej, rzemiosła produkcyjnego, działalności gospodarczych nierolniczych, rolniczych i komunalnych, obsługi komunikacji”

Kontakt

Partnerem do prowadzenia rozmów w sprawie oferowanej nieruchomości jest Zdzisław Kostrzewa – Wójt Gminy Nowe Ostrowy. Ponadto więcej informacji na

temat oferty można otrzymać pod numerem tel. 24/356-14-06 oraz pisząc na adres mailowy gospodarka.noweostrowy@mail.com

